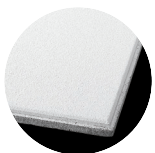




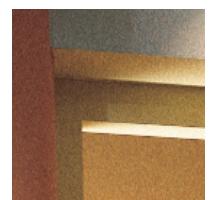
ULTIMA Beveled Tegular com sistema de perfil SUPRAFINE® tipo "T" com face de 14mm

## Texture

---



ULTIMA





## Principais Atributos da Seleção

- Acabamento macio e não direcional em superfície resistente a arranhões
- Superfície DuraBrite™ para ótima durabilidade e refletância superior de luz reduz os custos de iluminação e energia em até 18%
- Excelente absorção de ruído

### Durável

- Resistente a impactos
- Fácil de limpar
- Resistente a manchas
- Resistente aos arranhões



- Desempenho de resistência à umidade **HumiGuard™ Plus**
- Pintura BioBlock™ na frente e verso dos painéis **HumiGuard** para inibir ou retardar o crescimento de mofo nas superfícies pintadas

## Aplicações Típicas

- Auditórios
- Call center
- Salas de tele conferência
- Lobbie
- Home theater
- Escritórios
- Bancos
- Consultórios e quartos de hospitais

## Cor



## Seleção Visual

## Seleção de Desempenho

FACE DO PERFIL	DETALHE DAS BORDAS	NÚMERO DO ITEM	DIMENSÕES	CLASSIFICADO POR UL ACÚSTICA		RESISTÊNCIA AO FOGO	RESISTÊNCIA À DEFORMAÇÃO	REFLEXÃO DE LUZ	CUSTO DE INSTALAÇÃO
				NRC	CAC				
9/16"	Beveled Tegular	3450	625 x 625 x 19mm	0,70	35	Classe A		0,90	\$\$

† Patente nos EUA pendente

Alto Desempenho Acústico

Resistência à Deformação   
4 pingos / HumiGuard Max  
3 pingos / HumiGuard Plus

Alta Refletância da Luz

Custo Instalado Relativo  
4 \$ / custo mais alto  
1 \$ / custo mais baixo

## Características Técnicas

### Material

Fibra mineral modelada úmida com membrana DuraBrite acusticamente transparente

### Acabamento da Superfície

Tinta vinílica à base de látex aplicada em fábrica

### Fator de Propagação de Chama / Resistência ao Fogo

Classa A: Fator de Propagação de Chama: 25 ou inferior (Rotulado por UL)

### Classificação ASTM E 1264

Tipo IV, Forma 2, Padrão E

### Coefficiente Térmico

K: 0,048 w/m °C

### Recomendações para Carregamento

Consulte o catálogo de produtos Armstrong para obter maiores detalhes

### Peso

5,13 kg/m<sup>2</sup>

### Garantia

Garantia limitada de 5 anos

### Sistema de Suspensão Recomendado

Sistema de perfil SILHOUETTE® 9/16" Bolt Slot  
Sistema de perfil SUPRAFINE® tipo "T" de 9/16"

Para assistência técnica ligar: (11) 3571-5509



Padrão disponível global